

مساهمات وجهود
مساعدة الناس
خلال العدوان

تقرير حول نشاطات الحركة الزراعية في لبنان



آذار -

نيسان

2026

مقدمة

يواجه القطاع الزراعي في لبنان ضغوطات غير مسبوقة نتيجة تصاعد الاعتداءات العسكرية على مناطق زراعية رئيسية، لا سيما في الجنوب والبقاع.

تتعرض هذه المناطق الأساسية في إنتاج الغذاء في البلاد للتدمير والتهجير الشامل والتدهور البيئي وفقدان سبل عيش المزارعين.

لذا، يُعدّ تعزيز أنظمة الإنتاج الغذائي المحلية أمرًا بالغ الأهمية لمنع تفاقم انعدام الأمن الغذائي وضمان صمود المجتمعات.

موجز عن عملنا خلال آذار ونيسان 2026

عندما يُستهدف نظامنا البيئي للحياة،
يتوجب علينا المقاومة
بالاستثمار بشكل أكبر
في البنية التحتية للحياة.

لذا، نصب تركيزنا على التالي:

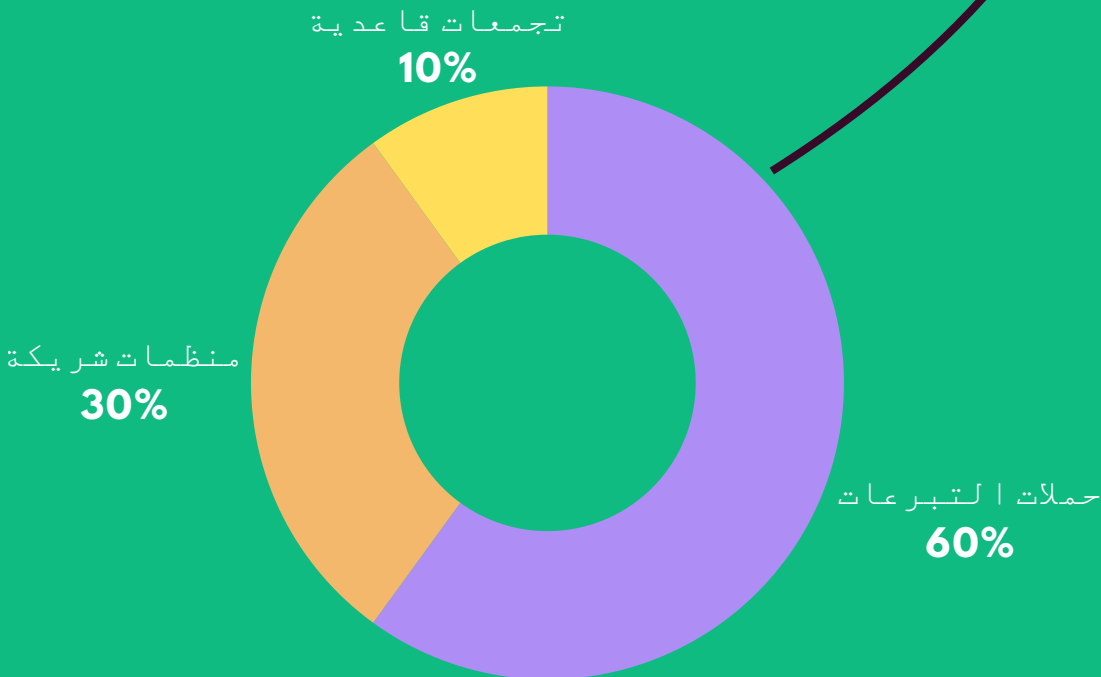
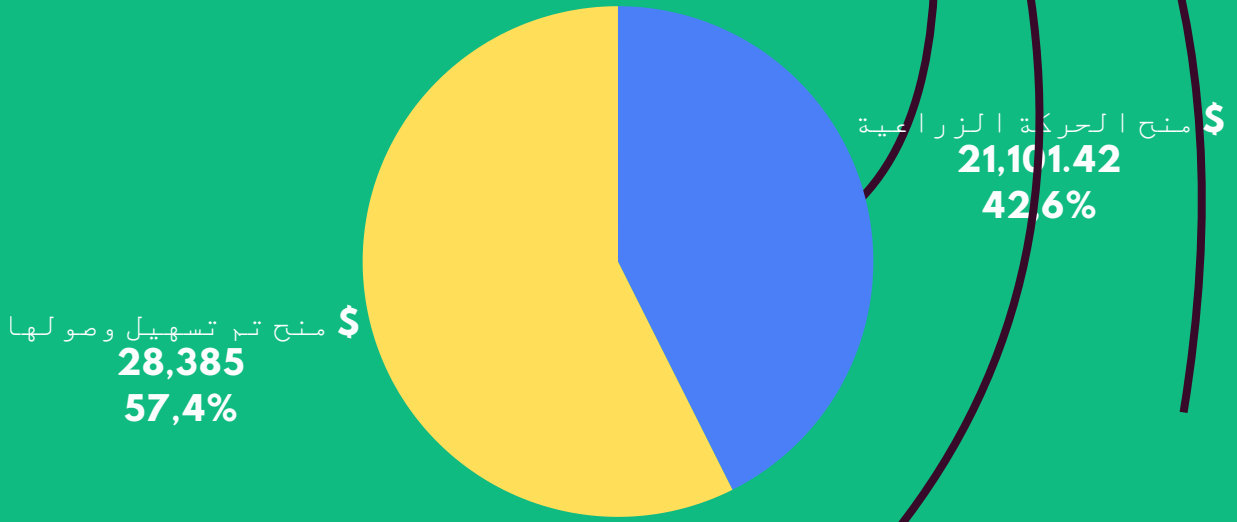
1. إنتاج المعرفة
2. العمل السياسي
3. حملات جمع التبرعات
4. دعم التضامن
5. العمل التنسيقي

نظرة مالية عامة آذار ونيسان 2026

إجمالي التبرعات المستلمة
34,591 دولارًا أمريكيًا

إجمالي المساعدات الموزعة
51,761.42 دولارًا أمريكيًا

لأن التضامن لا يعرف حدوداً، فقد تلقينا الدعم من



- لبنان
- فرنسا
- بلجيكا
- المملكة المتحدة
- اليونان
- هولندا
- مصر
- كندا
- ألمانيا
- إسبانيا
- الأردن
- فنلندا

1. إنتاج المعرفة كمقاومة

إيمانًا منا بأنّ مكافحة الرواية السائدة تكتسب أهميةً بالغةً في أوقات الحرب، كرّسنا وقتًا لنشر المعلومات، وكتابة مقالاتٍ حول عسكرة الغذاء في أوقات الحرب*، وإجراء مقابلاتٍ مع صحفيّ وباحثين.

وقد شمل ذلك وسائل إعلامية كالجزيرة وريبوتير (تقرير الأرض) - فرنسا، والكونفيدرالية الفلاحية - فرنسا، الأخبار - لبنان، الراوية - لبنان، مصدر عام - لبنان، حزب النساء - فرنسا، وموقع مناطق - لبنان.

وتضمنت المقابلات الأكاديمية مناقشاتٍ مع باحثين من جامعة ساليرنو، وحلقة نقاشٍ حول البيئات السياسية ("الإبادة البيئية ومناطق التضحية في النظم البيئية المتوسطة").



2. العمل السياسي

في الأسبوع الأول من الحرب، عملنا على إصدار بيان سياسي يدين الهجمات الإسرائيلية.

ونحن مستمرين في متابعة مشروعَي قانوني الصيد والبذور عن كُثب، لضمان عدم إقرارهما.

الأخبار، بيانات، ماذا نعمل، قضايا، سيادة غذائية

بيان صادر عن مجموعات المقاومة الشعبية والعمل الشعبي في لبنان

10 آذار/مارس 2026

تأكيد الحق المشروع في الدفاع عن الأرض ورفض العدوان الصهيوني على لبنان والتواطؤ الداخلي معه

الموقعين:

Socio-Economic Action Collective (SEAC)
مجموعة العمل الاقتصادي الاجتماعي (سباق)

Arab Network for Food Sovereignty
الشبكة العربية للسيادة على الغذاء

Cartography of Darkness - خريطة الظلام

Seed In A Box - سيد إن آ بوكس

Free Palestine Front - جبهة فلسطين حرة

Tafkeek - تفكيك

Sikka Saida - سكة

Development Movement
الحركة التنموية

Deyer Men Dar - داير من دار

Arab Network for Food Sovereignty
الشبكة العربية للسيادة على الغذاء

Siyada Network: for a popular sovereignty over food systems and resources
شبكة سيادة: من أجل سيادة الشعوب على الغذاء والموارد

Aatma - عتمة

Agricultural Committee in Bakhoun Municipality - Al-Miniyeh-Diniya District
اللجنة الزراعية في بلدية بخعون - قضاء المنية الضنية

Bladi Khadra
بلادي خضرا

Cultural Club of The South - AUB
النادي الثقافي الجنوبي في الجامعة الأمريكية

People's Movement - حركة الشعب

National Meeting for Agricultural Entities in Lebanon
اللقاء الوطني للهيئات الزراعية في لبنان

Observatory for Freedom and Sovereignty - Lebanon
مرصد الحرية والسيادة - لبنان

Popular Democratic Party in Lebanon
الحزب الديمقراطي الشعبي في لبنان

Campaign to Boycott Supporters of "Israel" in Lebanon
حملة مقاطعة داعمي "إسرائيل" في لبنان

The Agroecology Coalition in Lebanon
إئتلاف الزراعة البيئية في لبنان

National Union of Cooperative Societies in Lebanon
الاتحاد الوطني للجمعيات التعاونية في لبنان

General Federation of Trade Unions and Employees of Iraq
الاتحاد العام لنقابات عمال وموظفي العراق

Anti-Racism Movement (ARM)
حركة مناهضة العنصرية

Shabab Al Tanmiya Association (Youth for Development)
جمعية شباب التنمية

The Popular Committee in Lebanon
التنسيقية الشعبية في لبنان

3. جمع التبرعات

أطلقنا حملتين لجمع التبرعات:

هدفت الأولى إلى دعم المزارعين الذين بقوا في حقولهم في المناطق المستهدفة. وقد مكّنا المبلغ الذي جُمع من توزيع بذور المحاصيل التراثية، وزراعتها في المشاتل، وإرسالها إلى المزارعين في منطقتي صيدا وصور، بالإضافة إلى تغطية تكاليف العمالة وتشجيع الزراعة رغم التحديات.

أما الثانية، فكانت بالتعاون مع "جايتنا"، وهي منظمة نسوية شاملة ملتزمة بالعدالة في مجال الدورة الشهرية، باشرت في إرسال مستلزمات الدورة الشهرية إلى النساء النازحات في الملاجئ (منطقة صور).

CALL FOR SOLIDARITY

When War Targets
our Seeds, our Land,
our Future.



CALL FOR SOLIDARITY

Support access to
menstrual kits for
displaced women in
South Lebanon

4. مشاريعنا

عملنا طوال فترة الحرب على دعم مشاريع قائمة في صور وصيدا، بالإضافة إلى ربط المزارعين والمنتجين بمبادرات مطابخ التضامن والمجتمعات النازحة.

الإجمالي:

- مجموعات النظافة الشخصية: 360
 - طرود الطعام الجاف: 304
 - وجبات ساخنة: أكثر من 100 وجبة
 - منتجات طازجة لمطابخ التضامن: 345 كجم
 - منتجات طازجة للعائلات: 2572 كجم
 - أدوات مطبخ التضامن: 950 دولارًا
 - وقود للملاجئ في صور: 5281.25 لترًا
 - مراتب: 96
 - بطانيات: 151
 - مياه شرب: 29500 لترًا - 5030 دولارًا
 - غاز: 32 وحدة - 650 دولارًا
 - أدوية: 600 دولار
 - ملابس : 335 شخصًا
 - مساعدات الزراعة التضامنية: 3745 دولارًا
 - مستلزمات زراعية: 1144.5 دولارًا
-

دعم تضامني لقضاء صور: آذار-نيسان 2026

القيمة	المحتويات	التاريخ	المصدر
\$1,000.00	دعم الزراعة التضامنية	آذار 11	الحركة الزراعية
\$950.00	أدوات مطبخية	آذار 26	الحركة الزراعية
\$1,000.00	وقود (780 ليتر)	آذار 28	التنسيقية الشعبية
\$1,885.50	سلة غذائية (40)	نيسان 26	الحركة الزراعية
\$10,800.00	وقود (4500 ليتر) مياه شرب (2250 ليتر)	آذار 30	الحركة الزراعية، الشبكة العربية للسيادة على الغذاء، والمجموعة العربية لحماية الطبيعة
\$1,500.00	حزمة النظافة الشخصية (60)	آذار 30	Oath
\$3,000.00	طرود غذائية (100)	نيسان 1	Oath

المجموع: \$20,135.50

دعم ضيامني لقضاء النبطية: آذار-نيسان 2026

المصدر	التاريخ	المحتويات	القيمة
أوث Oath	نيسان 11	150 عبوة مياه (10 لترات)، 150 طردًا غذائيًا، 150 مجموعة أدوات النظافة الشخصية، ملابس داخلية (رجال/نساء 200).	\$8,400.00
	نيسان 13	100 عبوة مياه (10 لترات)، 100 طرد غذائي، 100 مجموعة أدوات النظافة الشخصية ومجموعات أدوات المطبخ.	\$5,500.00
خلية معالجة الكوارث والأزمات في الجامعة اللبنانية	نيسان 11	أدوية	\$595.00
أوث Oath	نيسان 24	50 طردًا من الطعام الطازج، 50 طردًا غذائيًا، و50 مجموعة أدوات النظافة الشخصية.	\$2,375.00
التنسيقية الشعبية	نيسان 23	32 عبوة غاز و50 بطانية.	\$950.00
الأخوات الثلاث	نيسان 25	فول 321 كيلو	\$300.00
الحركة الزراعية	نيسان 26	سلة غذائية (40)	\$1,735.50

TOTAL : \$22130.5

جاءت إحدى أحدث مبادراتنا، في ٢٦ نيسان ٢٠٢٦، لربط منتج للمونة (أطعمة محفوظة) من وادي البقاع بالمجتمعات النازحة في الجنوب.

أرسلنا ٨٠ سلة غذائية بمساعدة وحدة ادارة الكوارث في اتحاد بلديات قضاء صور والدفاع المدني في النبطية.

احتوت كل سلة على البيض، وأكياس الخبز، والأكي دنيا، والحامض، وزيت الزيتون، والكشك، والزعتر، ومربي التين، والفواكه المجففة، والزيتون، والمكدوس، وكبيس الفاصوليا، واللبننة بالزيت.



40 سلة غذائية للعائلات في
قضاء النبطية
(نيسان 2026)



40 سلة غذائية للعائلات
المهجرة في قضاء صور
(نيسان 2026)

ميزانية سلة الحركة الزراعية الغذائية - النبطية وصور



150.00 دولارًا أمريكيًا لمنتج أكيدنيا
في منطقة صيدا (160 صندوق
أكيدنيا يعادل 130 كجم).

210\$ لمنتج الطامض
في منطقة صيدا
(240kg)



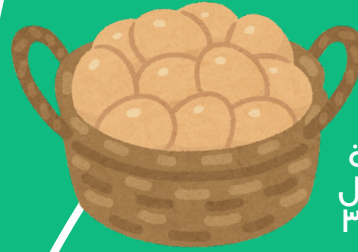
100\$ نقلات إلى صور



80 سلة غذائية



\$2,520.00 لمنتجنا في البقاع
(80 سلة غذائية)



777 دولارًا أمريكيًا
لمنتجنا في منطقة
صيدا - 170 كرتونة، كل
كرتونة تحتوي على 30
بيضة.

135.00 دولارًا أمريكيًا مقابل 170
رغيف خبز مصدرها منطقة صيدا
Urban Farmersg في بادارو



65 دولارًا للأجور
اليومية (عاملان
زراعيان)



إلى جانب ذلك، ساهم المزارعون بسخاء بمواد إضافية،
وكانت جميع المنتجات خالية من المواد الكيميائية ومزروعة عضويًا.

الحاجة إلى إعادة النظر في المساعُدات الغذائية

في أوقات الحرب، قد يعترض توفير وجبات جاهزة للمجتمعات النازحة بعض التحديات، منها الضغوط المالية (على العمليات، والنقل، والمكونات الطازجة اليومية، وتكاليف العمالة) التي قد تكون غير مستدامة على المدى الطويل، وهناك الأثر البيئي، حيث تساهم الحاويات البلاستيكية ذات الاستخدام الواحد والألومنيوم في التلوث، فضلاً عن المخاوف الاجتماعية، إذ غالباً ما لا تتناسب الوجبات مع التفضيلات الثقافية والاحتياجات الغذائية

Items	Nutritional value	QTY
Organic Eggs	Calories: ~4,200 kcal Protein: ~360 g Fat: ~300 g	60 eggs
Akidenia	Calories: ~750 kcal Carbs: ~190 g Fiber: ~25 g	~1.6 kg
Lemon	Calories: ~580 kcal Carbs: ~190 g Vitamin C: Very high	2 kg
Bread	Calories: ~4,500 kcal Carbs: ~900 g Protein: ~150 g	900 g
Fig Jam	Calories: ~2,000 kcal Carbs (sugar): ~500 g	800g
Zaatar with Sesame	Calories: ~2,500 kcal Fat: ~150 g Protein: ~80 g	500g
Kechik	Calories: ~1,500 kcal Protein: ~80 g Fat: ~80 g	500g
Olive oil	Calories: ~4,400 kcal Fat: ~500 g (mostly monounsaturated)	500g
Dry fruits	Calories: ~450 kcal Carbs: ~100 g Fiber: ~10 g	150g
Olive	Calories: ~1,200 kcal Fat: ~100 g	800g
Makdous	Calories: ~2,000–2,500 kcal Fat: High (oil + nuts) Fiber: Moderate	900g
Loubieh Pickles	Calories: ~200 kcal Fiber: ~10 g Sodium: High	800g
Labneh with Olive Oil	Calories: ~2200 kcal Protein: ~80g to 90 g Fat: ~ 150g to 180 g	900g

حرصنا على مراعاة القيمة الغذائية لسلاسلنا الغذائية، لضمان حصول المجتمعات النازحة على الكمية الكافية من العناصر الغذائية.

وقمنا بتصميم السلال الغذائية بمساعدة أخصائية تغذية.

القيمة الغذائية لكل عبوة:

السعرات الحرارية: 30,000 - 32,000 سعرة تقريبًا.
البروتين: 750 - 800 غرامًا تقريبًا.
الكربوهيدرات: 2,000 - 2,200 غرامًا تقريبًا.
الدهون: 1,500 - 1,700 غرامًا تقريبًا.

5. العمل التنسيقي

- كما عملنا كوسطاء لمبادرات تضامنية أخرى، وساعدنا في إرسال:
- ٥ آذار 100 وجبة ساخنة للعائلات النازحة _____ في بيروت.
- ٢٠ آذار تسليم ٢٠ كيلوغرامًا من زهر البرتقال _____ إلى بيروت.
- ٢٤ آذار توزيع ٣٠ فرشاة و٣٠ بطانية و٤ سلال غذائية _____ في خلدة.
- ٢٥ آذار إرسال ٥٠ طردًا غذائيًا _____ إلى خلدة.
- ٢٨ آذار تسليم ٧٨٠ لترًا من الديزل إلى ملاجئ _____ في صور.
- ٣٠ آذار توزيع ٦٠ حقيبة أدوات نظافة شخصية _____ في صور.
- ١ نيسان توزيع ١٠٠ طرد غذائي _____ في صور.
- ١١ نيسان تسليم ٥٠ عبوة مياه (١٠ لترات)، ١٥٠ طردًا غذائيًا، ١٥٠ حقيبة أدوات نظافة شخصية، ٢٠٠ قطعة ملابس داخلية (رجالي ونسائي) _____ في صور.
- ١١ نيسان تسليم مستلزمات طبية وإسعافات أولية _____ إلى النبطية.
- ١٣ نيسان توزيع ١٠٠ عبوة مياه (١٠ لترات)، ١٠٠ طرد غذائي، ١٠٠ حقيبة أدوات نظافة شخصية، ومجموعات أدوات مطبخ _____ إلى النبطية.
- ٢٣ نيسان تم توزيع ٣٢ أسطوانة غاز (١٥ لترات)، لدعم ٣٢ عائلة _____ في النبطية.
- ٢٤ نيسان ، تم توزيع ٥٠ طردًا غذائيًا، و٥٠ حقيبة أدوات نظافة شخصية، و٥٠ طردًا من المنتجات الطازجة، و٣٢١ كغ من الفول الأخضر الطازج _____ على النبطية.

Key contributors

الشبكة العربية للسيادة على الغذاء
العربية لحماية الطبيعة
مجموعة العمل الاقتصادي الاجتماعي
أوث Oath
التنسيقية الشعبية في لبنان
خلية معالجة الكوارث والأزمات في الجامعة اللبنانية
عتمة
جبال
الأخوات الثلاث
جا بولانجيري
خريطة الظلام
جايتنا
Lebanon solidarity collective
كونستانس بوش
آزوكا خزيك
إيناس سند
تقوى مخلوف
فالنتين نوزاي
تصاميم: شمس كامل (@chams.ka)



AgriMovement
Farmers' Network



ANFS
الشبكة العربية للسيادة على الغذاء
Arab Network for Food Sovereignty



جبال
Jabal

سِيَاق

سياق - مجموعة العمل الاقتصادي



AATMA ♦ عتمة



جايتنا
JEVETNA



خاتمة

يهدف تقريرنا هذا إلى توثيق أنشطتنا خلال شهري آذار ونيسان، بالإضافة إلى تسليط الضوء على الدعم الذي تلقيناه خلال الأشهر الماضية.

تختلف أشكال المقاومة، فقد تكون من خلال متبرعين مجهولين، أو فنانين ساهموا في تصميماتنا، أو أصدقاء شاركوا حملاتنا وموادنا وساعدونا في تصميم شعاراتنا وقوالبنا، أو مزارعين ومنتجين تبرعوا بمنتجاتهم وأظهروا تضامنهم في أوقات الحاجة.

نتقدم بجزيل الشكر لكل من ساعدنا وتطوع ودعمنا خلال الأسابيع الماضية.

التضامن مقاومة

www.AgrMovement.org

